

YAPI VE YOLLARINIZDA ZAMAN VE PARA KAZANDIRAN ÇÖZÜMLER



## BOYDUR MARKER 564

METİL METEKİRİLAT(MMA) ESASLI, İKİ BİLEŞENLİ, 2-3 MM. KALINLIĞINDA,  
GÜÇLÜ, SERME UYGULAMA YOL BOYASI



# Boydur® Marker 564 ile Yol Boyalarında Yüksek Kalite ve Dayanıklılığı Keşfedin!

Sürücülerin, yayaların ve uzmanların dikkatini çeken, Boydur® Marker 564 Metil Metakrilat(MMA) Esaslı yol boyası ile yol işaretlemelerinde mükemmelliğin zirvesine çıkın. Hassasiyet ve dayanıklılık gözetilerek tasarlanan bu iki bileşenli, soğuk uygulamalı yol boya boyası, oyunun kurallarını değiştiriyor. İç ve dış mekanlarda gelişmesi için tasarlanmış olup yol işaretleme konusunda uzmanlaşmış kuruluşlar ve sık sık yüzey estetiğini yenilemek gerekenler için güvenilir bir çözüm sunar.

Boydur® Marker 564 ile sürücülerin, yayaların ve uzmanların dikkatini çekin. Hassasiyet ve dayanıklılık göz önünde bulundurularak tasarlanan bu iki bileşenli, soğuk uygulama yol boyası oyunun kurallarını değiştiriyor. İç mekanlarda ve açık havada başarılı bir şekilde kullanılabilen bu ürün, yol işaretlemeleri konusunda uzmanlaşmış kuruluşlar için güvenilir bir çözüm sunmanın yanı sıra zemin estetiğini sık sık yenileme ihtiyacı duyanlar için ideal bir seçenektir.

**Boydur® Marker 564 Nerede Kullanılabilir?** Yol boyalarının hızla bozulduğu ve kesintilere neden olan yollarda, meydanlarda ve alanlarda mükemmel bir çözüm sunar. Yaya geçitleri, oklar ve işaretlemeler gibi hassas yol işaretlemeleri için dayanıklı ve uzun ömürlü sonuçlar sunar. Sürekli yol işareti düzeltmelerinden bıkmış bireyler ve kuruluşlar için ideal bir çözüm sunar. Standart yol boyası uygulamasının zor olduğu yüzeyler ve alanlar için daha kalıcı bir alternatif sunar. Profil yol işareti uygulamaları için idealdir. Fabrika girişleri, yükleme alanları ve iş güvenliği için hayati öneme sahip dış alanlar için vazgeçilmezdir. Havaalanı platformları, taksi yolları ve uçakların pist üzerine geçiş yaptığı kritik yol bölgeleri için önemlidir. Limanlar, yükleme ve boşaltma alanları, liman

girişleri ve çıkışları için kritiktir. Otoparklar, yaya geçitleri, yön okları ve giriş-çıkış alanlarının işaretlenmesi için vazgeçilmezdir.

**Boydur® Marker 564'ü Farklı Kılan Özellikler:** Soğuk uygulama yol boyasının altın standardı olan metil metakrilattan (MMA) üretilmiştir. İki bileşenli formülasyon, optimal performansı garanti eder. Beyaz, sarı, yeşil ve kırmızı gibi RAL trafik boya renklerine uygun olarak üretilmiştir. Hızlı kuruma süresi, genellikle bir saat içinde tamamlanır. UV ışınlarına ve diğer atmosferik koşullara karşı dayanıklıdır, uzun ömürlü performans sağlar.

**Çok Yönlü Uygulamalar:** Boydur® Marker 564, asfalt, beton, yüzey sertleştiriciler ve mozaik gibi yüzeylere kolaylıkla uygulanabilir. Yoğun trafik hacmine sahip ağır hizmet alanlarında üstün performans gösterir. Hatlar, oklar, yaya geçitleri veya karmaşık harfler ve numaralar oluşturmanız gereksin, bu ürün size kullanıcı dostu bir çözüm sunar. Uygulama alanları şehir içi ve kırsal yollar, endüstriyel bölgeler, havaalanları, askeri bölgeler, otoparklar, alışveriş merkezleri, stadyumlar, limanlar, fabrikalar, depolar ve çok daha fazlasını içerir.

## Teknik Özellikler:

**Form:** Sıvı Ana Bileşen: Metil Metakrilat (MMA)

**Renk:** RAL standartlarına uygun trafik renkleri (beyaz, sarı, yeşil, kırmızı)

**Yoğunluk:** 1,8-2,0 g/cm<sup>3</sup>

**Film Kalınlığı:** 2-3 mm Tüketim Oranı (2-3 mm kalınlık için): Yaklaşık olarak 5-6 kg/m<sup>2</sup>

**Raf Ömrü:** Ambalaj açılmadan, 20°C'de karanlık ve kuru bir ortamda 6 ay

**Ambalaj:** 25 kg

## Uygulama Talimatları:

### Hazırlık için gereken malzemeler şunlardır:

Boydur® Road Liner (self-leveling yol çizgi uygulama makinesi), şablonlar için ip ve tebeşir, maskeleme bandı, mala ve kirpi rulo. Kimyasal malzemeler arasında cam tozu, Boydur® A10 (beton astarı), Boydur® S90 (temizleyici) ve Boydur® FA Pürüzlendirici bulunur. Yüzey hazırlığı için şu adımlar takip edilmelidir: iyi havalandırılan bir alanda çalışılmalı, yüzey kuru, temiz ve sağlam olmalı, yağlı alanlar yakılarak kurutulmalı, tamiratlar için Boydur® tamirat mortarı kullanılmalıdır.

### Uygulama süreci şu şekildedir:

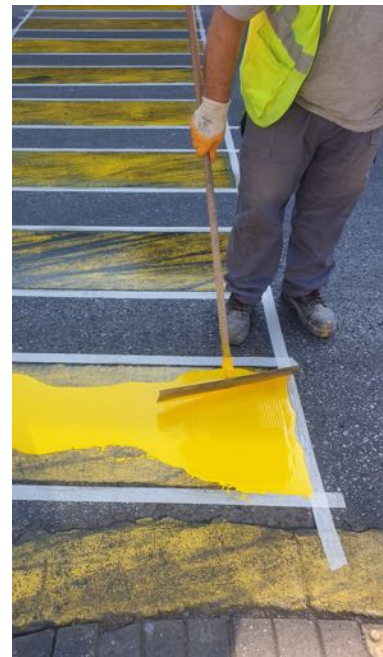
Boydur® Marker 564 uygulaması deneyim gerektirir, Boydur® Road Liner ile çalışırken malzeme hazırlığı yapılmalı, şablonlar yerleştirildikten sonra malzeme şablonlu alana dökülerek mala ile düzgün bir şekilde yayılmalı, kirpi rulo kullanılarak hava kabarcıkları giderilmelidir. Cam tozu istenirse uygulama sonrası serpiştirilebilir ve fazlaları süpürgeyle temizlenmelidir.

### Dikkat edilmesi gereken noktalar:

Yeni bir yüzeye uygulama yapmadan önce prizleşme süresi tamamlanmalı, yüzey kuru, temiz ve sağlam olmalı, başka kimyasallar kullanılmamalı, sorunları önceden çözülmeli, ölçümler için teknik ekibe danışılmalı, önceden numune çalışmaları yapılmalı, sıcak havalarda güneş altında uygulama yapılmamalıdır.

Kesin ve uzun ömürlü yol işaretlemelerinin potansiyelini Boydur® Marker 564 ile keşfedin. Bu metil metakrilat (MMA) tabanlı, iki bileşenli, soğuk uygulama yol boyası, olağanüstü kalite, güvenilirlik ve görsel etki sunan profesyoneller için vazgeçilmez bir çözümdür. Yolları ve güvenlik özelliklerini artırmak veya yıpranmış yüzeyleri yeniden canlandırmak istediğinizde Boydur® Marker 564, olağanüstü performans sağlar. Sıradan yol işaretlemelerine razı olmayın - Boydur® Marker 564'ü seçin ve özgüvenle izinizi bırakın. Yol işaretleme çözümlerinde hassasiyet ve dayanıklılığın gücünü keşfetmek için bugün bizimle iletişime geçin.

## “Türkiye'nin İlk Serme Yol Boyası”





---

**BOYTORUN KİMYA SANAYİ A.Ş.**  
İ.E.T.T. Sitesi 3,Blok,D:1, 34467,Emirgan- İstanbul-TR.  
Tel: 0212 229 28 29-34, WhatsApp: 0542 437 9005  
E-Mail: info@boytorun.com, Web: www.boytorun.com